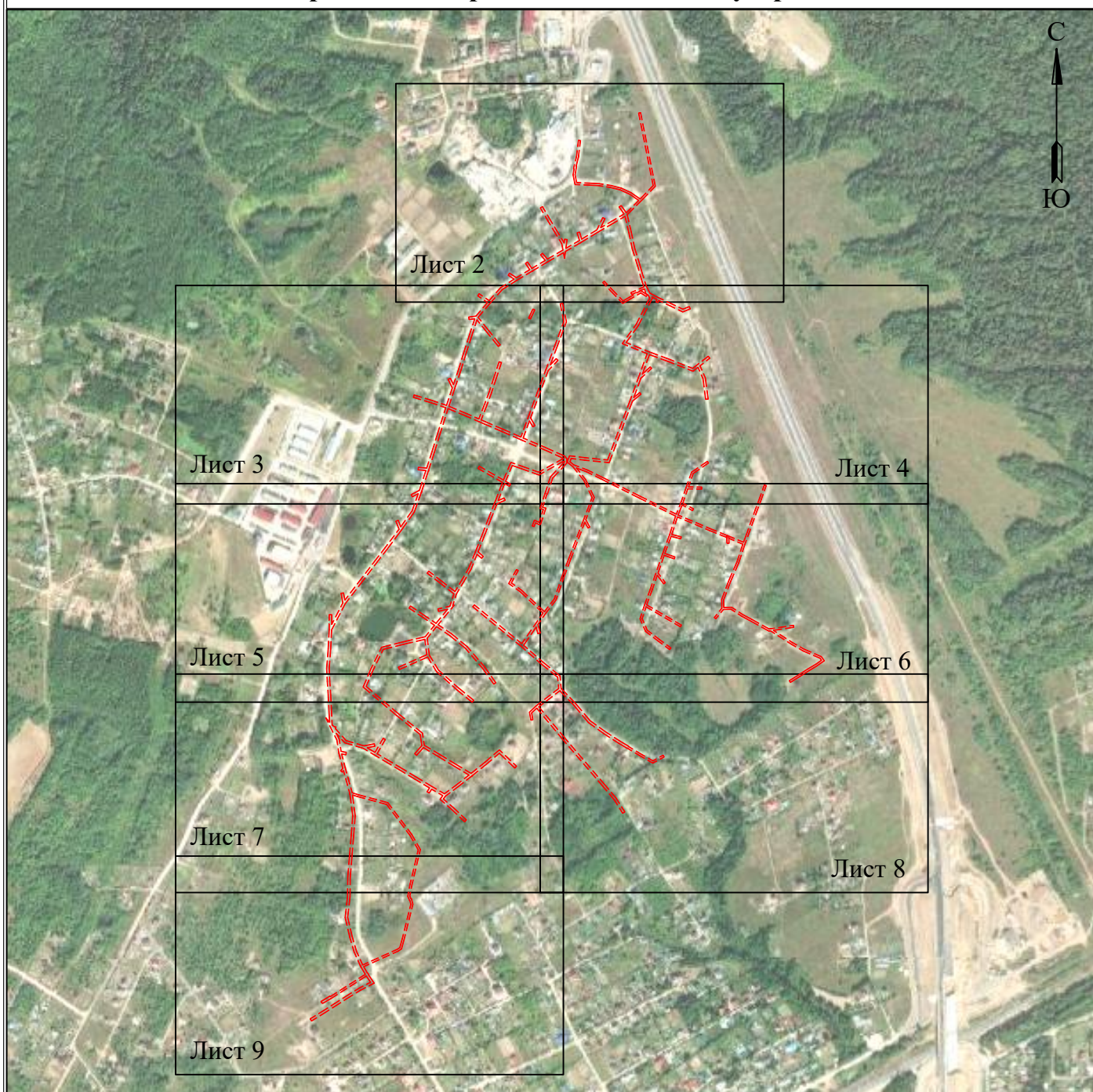


Схема расположения границ публичного сервитута


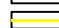


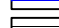
для эксплуатации объектов

ВЛ-0,4кВ ф.1 от ТП-10127; ВЛ-0,4кВ ф.1 (от оп.№7-13 по №7-21) от ТП-10127; ВЛ-0,4кВ от ТП-127; ВЛ-0,4кВ ф.1 от ТП-10300; ВЛ-0,4кВ ф.1 (от оп.№9.1.3 по №9.1.4) от ТП-10300; ВЛ 0,4 кВ от ТП 181; ВЛ-0,4кВ ф.3 оп.№27 по оп.№27,5 от ТП-10181; ВЛ-0,4кВ ф.3 (от оп.№22.1.9 - оп.№22.1.10) от ТП-10181; ВЛ-0,4кВ ф.3 (от оп.№22.1.8 - оп.№22.1.9) от ТП-10181; ВЛ-0,4кВ ф.3 (от оп.№22.1 - оп.№22.1.8) от ТП-10181; ВЛ-0,4кВ ф.3 (оп.№22.1 по №22.6) от ТП-10181; ВЛ-0,4 кВ ф.1 (от оп.№3-№8) от ТП-10181; ВЛ-0,4кВ от ТП-181; ВЛ 0,4 кВ с установкой ПУ для электроснабжения деревни Залесная (4500068557); ВЛ 0,4 кВ с установкой ПУ для электроснабжения деревни Залесная (4500073535)

Обзорная схема границ объекта землеустройства



УСЛОВНЫЕ ОБОЗНАЧЕНИЯ

-  - границы устанавливаемого публичного сервитута
-  - ось линии, контур объекта
-  - границы муниципального образования, населенных пунктов
-  - границы кадастрового квартала
-  - границы земельных участков, попадающих в зону публичного сервитута

- 1 - обозначение характерной точки границы устанавливаемого публичного сервитута
- :123 - кадастровый номер земельного участка
- 59:32:0000000 - кадастровый номер квартала
- г. Пермь - наименование муниципального образования, населенного пункта

Схема расположения границ публичного сервитута

для эксплуатации объектов

ВЛ-0,4кВ ф.1 от ТП-10127; ВЛ-0,4кВ ф.1 (от оп.№7-13 по №7-21) от ТП-10127; ВЛ-0,4кВ от ТП-127; ВЛ-0,4кВ ф.1 от ТП-10300; ВЛ-0,4кВ ф.1 (от оп.№9.1.3 по №9.1.4) от ТП-10300; ВЛ 0,4 кВ от ТП 181;
ВЛ-0,4кВ ф.3 оп.№27 по оп.№27,5 от ТП-10181; ВЛ-0,4кВ ф.3 (от оп.№22.1.9 - оп.№22.1.10) от ТП-10181; ВЛ-0,4кВ ф.3 (от оп.№22.1.8 - оп.№22.1.9) от ТП-10181; ВЛ-0,4кВ ф.3 (от оп.№22.1 - оп.№22.1.8) от
ТП-10181; ВЛ-0,4кВ ф.3 (оп.№22.1 по №22.6) от ТП-10181; ВЛ-0,4 кВ ф.1 (от оп.№3-№8) от ТП-10181; ВЛ-0,4кВ от ТП-181; ВЛ 0,4 кВ с установкой ПУ для электроснабжения деревни Залесная (4500068557);
ВЛ 0,4 кВ с установкой ПУ для электроснабжения деревни Залесная (4500073535)



Схема расположения границ публичного сервитута

для эксплуатации объектов

ВЛ-0,4кВ ф.1 от ТП-10127; ВЛ-0,4кВ ф.1 (от оп.№7-13 по №7-21) от ТП-10127; ВЛ-0,4кВ от ТП-127; ВЛ-0,4кВ ф.1 от ТП-10300; ВЛ-0,4кВ ф.1 (от оп.№9.1.3 по №9.1.4) от ТП-10300; ВЛ 0.4 кВ от ТП 181;
ВЛ-0,4кВ ф.3 оп.№27 по оп.№27,5 от ТП-10181; ВЛ-0,4кВ ф.3 (от оп.№22.1.9 - оп.№22.1.10) от ТП-10181; ВЛ-0,4кВ ф.3 (от оп.№22.1.8 - оп.№22.1.9) от ТП-10181; ВЛ-0,4кВ ф.3 (от оп.№22.1 - оп.№22.1.8) от
ТП-10181; ВЛ-0,4кВ ф.3 (оп.№22.1 по №22.6) от ТП-10181; ВЛ-0,4 кВ ф.1 (от оп.№3-№8) от ТП-10181; ВЛ-0,4кВ от ТП-181; ВЛ 0,4 кВ с установкой ПУ для электроснабжения деревни Залесная (4500068557);
ВЛ 0,4 кВ с установкой ПУ для электроснабжения деревни Залесная (4500073535)



для эксплуатации объектов

МО "Добрянский городской округ"

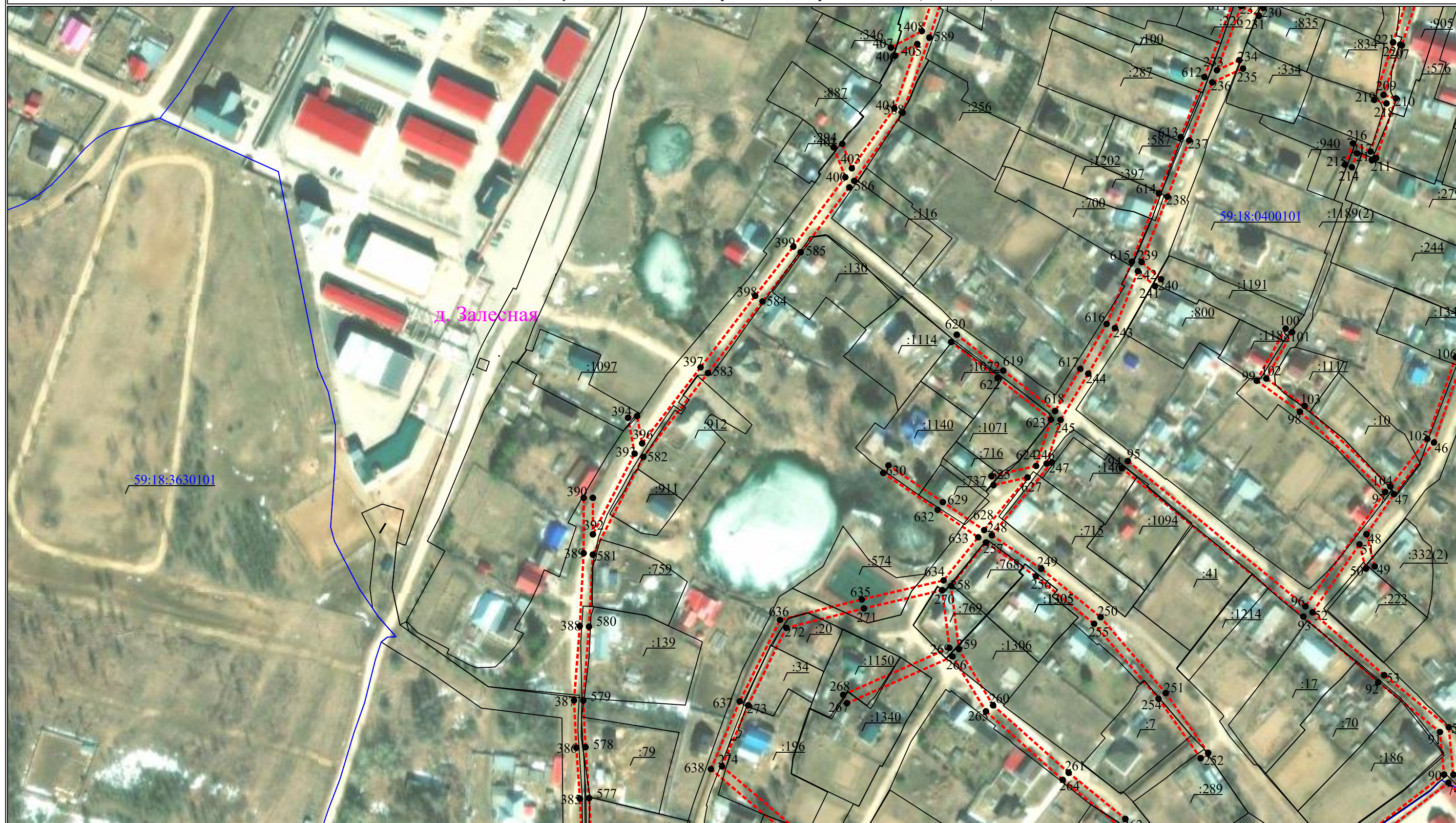
59:18:3630201

59:18:0400101

Схема расположения границ публичного сервитута

для эксплуатации объектов

ВЛ-0,4кВ ф.1 от ТП-10127; ВЛ-0,4кВ ф.1 (от оп.№7-13 по №7-21) от ТП-10127; ВЛ-0,4кВ от ТП-127; ВЛ-0,4кВ ф.1 от ТП-10300; ВЛ-0,4кВ ф.1 (от оп.№9.1.3 по №9.1.4) от ТП-10300; ВЛ 0,4 кВ от ТП 181;
ВЛ-0,4кВ ф.3 оп.№27 по оп.№27,5 от ТП-10181; ВЛ-0,4кВ ф.3 (от оп.№22.1.9 - оп.№22.1.10) от ТП-10181; ВЛ-0,4кВ ф.3 (от оп.№22.1.8 - оп.№22.1.9) от ТП-10181; ВЛ-0,4кВ ф.3 (от оп.№22.1 - оп.№22.1.8) от
ТП-10181; ВЛ-0,4кВ ф.3 (оп.№22.1 по №22.6) от ТП-10181; ВЛ-0,4 кВ ф.1 (от оп.№3-№8) от ТП-10181; ВЛ-0,4кВ от ТП-181; ВЛ 0,4 кВ с установкой ПУ для электроснабжения деревни Залесная (4500073535);
ВЛ 0,4 кВ с установкой ПУ для электроснабжения деревни Залесная (4500073535)



для эксплуатации объектов

ВЛ 0,4 кВ с установкой ПУ для электроснабжения деревни Залесная (4500073535)



для эксплуатации объектов

ВЛ-0,4кВ ф.1 от ТП-10127; ВЛ-0,4кВ ф.1 (от оп.№7-13 по №7-21) от ТП-10127; ВЛ-0,4кВ от ТП-127; ВЛ-0,4кВ ф.1 от ТП-10300; ВЛ-0,4кВ ф.1 (от оп.№9.1.3 по №9.1.4) от ТП-10300; ВЛ 0.4 кВ от ТП 181; ВЛ-0,4кВ ф.3 оп.№27 по оп.№27,5 от ТП-10181; ВЛ-0,4кВ ф.3 (от оп.№22.1.9 - оп.№22.1.10) от ТП-10181; ВЛ-0,4кВ ф.3 (от оп.№22.1.8 - оп.№22.1.9) от ТП-10181; ВЛ-0,4кВ ф.3 (от оп.№22.1 - оп.№22.1.8) от ТП-10181; ВЛ-0,4кВ ф.3 (оп.№22.1 по №22.6) от ТП-10181; ВЛ-0,4 кВ ф.1 (от оп.№3-№8) от ТП-10181; ВЛ-0,4кВ от ТП-181; ВЛ 0,4 кВ с установкой ПУ для электроснабжения деревни Залесная (4500068557); ВЛ 0,4 кВ с установкой ПУ для электроснабжения деревни Залесная (4500073535)



Схема расположения границ публичного сервитута

для эксплуатации объектов

ВЛ-0,4кВ ф.1 от ТП-10127; ВЛ-0,4кВ ф.1 (от оп.№7-13 по №7-21) от ТП-10127; ВЛ-0,4кВ от ТП-127; ВЛ-0,4кВ ф.1 от ТП-10300; ВЛ-0,4кВ ф.1 (от оп.№9.1.3 по №9.1.4) от ТП-10300; ВЛ 0,4 кВ от ТП 181;
ВЛ-0,4кВ ф.3 оп.№27 по оп.№27,5 от ТП-10181; ВЛ-0,4кВ ф.3 (от оп.№22.1.9 - оп.№22.1.10) от ТП-10181; ВЛ-0,4кВ ф.3 (от оп.№22.1.8 - оп.№22.1.9) от ТП-10181; ВЛ-0,4кВ ф.3 (от оп.№22.1 - оп.№22.1.8) от
ТП-10181; ВЛ-0,4кВ ф.3 (оп.№22.1 по №22.6) от ТП-10181; ВЛ-0,4 кВ ф.1 (от оп.№3-№8) от ТП-10181; ВЛ-0,4кВ от ТП-181; ВЛ 0,4 кВ с установкой ПУ для электроснабжения деревни Залесная (4500068557);
ВЛ 0,4 кВ с установкой ПУ для электроснабжения деревни Залесная (4500073535)



Схема расположения границ публичного сервитута

для эксплуатации объектов

ВЛ-0,4кВ ф.1 от ТП-10127; ВЛ-0,4кВ ф.1 (от оп.№7-13 по №7-21) от ТП-10127; ВЛ-0,4кВ от ТП-127; ВЛ-0,4кВ ф.1 от ТП-10300; ВЛ-0,4кВ ф.1 (от оп.№9.1.3 по №9.1.4) от ТП-10300; ВЛ 0,4 кВ от ТП 181;
ВЛ-0,4кВ ф.3 оп.№27 по оп.№27,5 от ТП-10181; ВЛ-0,4кВ ф.3 (от оп.№22.1.9 - оп.№22.1.10) от ТП-10181; ВЛ-0,4кВ ф.3 (от оп.№22.1.8 - оп.№22.1.9) от ТП-10181; ВЛ-0,4кВ ф.3 (от оп.№22.1 - оп.№22.1.8) от
ТП-10181; ВЛ-0,4кВ ф.3 (оп.№22.1 по №22.6) от ТП-10181; ВЛ-0,4 кВ ф.1 (от оп.№3-№8) от ТП-10181; ВЛ-0,4кВ от ТП-181; ВЛ 0,4 кВ с установкой ПУ для электроснабжения деревни Залесная (4500068557);
ВЛ 0,4 кВ с установкой ПУ для электроснабжения деревни Залесная (4500073535)



Сведения о местоположении границ объектов

ВЛ-0,4кВ ф.1 от ТП-10127; ВЛ-0,4кВ ф.1 (от оп.№7-13 по №7-21) от ТП-10127; ВЛ-0,4кВ от ТП-127; ВЛ-0,4КВ ф.1 от ТП-10300; ВЛ-0,4кВ ф.1 (от оп.№9.1.3 по №9.1.4) от ТП-10300; ВЛ 0.4 кВ от ТП 181; ВЛ-0,4кВ ф.3 оп.№27 по оп.№27,5 от ТП-10181; ВЛ-0,4кВ ф.3 (от оп.№22.1.9 - оп.№22.1.10) от ТП-10181; ВЛ-0,4кВ ф.3 (от оп.№22.1.8 - оп.№22.1.9) от ТП-10181; ВЛ-0,4кВ ф.3 (от оп.№22.1 - оп.№22.1.8) от ТП-10181; ВЛ-0,4кВ ф.3 (от оп.№22.1 по №22.6) от ТП-10181; ВЛ-0,4 кВ ф.1 (от оп.№3-№8) от ТП-10181; ВЛ-0,4кВ от ТП-181; ВЛ 0,4 кВ с установкой ПУ для электроснабжения деревни Залесная (4500068557); ВЛ 0,4 кВ с установкой ПУ для электроснабжения деревни Залесная (4500073535)

Перечень характерных точек		
Площадь зоны публичного сервитута 348803 кв.м		
Обозначение характерных точек границ	Координаты, м	
	X	Y
1	2	3
1	537775.52	2241638.87
2	537789.68	2241603.53
3	537817.19	2241538.68
4	537781.56	2241527.12
5	537776.59	2241546.4
6	537772.71	2241545.4
7	537777.77	2241525.82
8	537743.03	2241513.07
9	537735.79	2241533.52
10	537732.02	2241532.18
11	537739.26	2241511.73
12	537703.22	2241499.3
13	537683.6	2241514.03
14	537681.2	2241510.83
15	537698.68	2241497.71
16	537669.29	2241487.42
17	537638.49	2241476.17
18	537597.36	2241546.68
19	537593.91	2241544.65
20	537634.64	2241474.85
21	537610.47	2241466.98
22	537587.21	2241477.09
23	537568.23	2241501.8
24	537550.93	2241525.32
25	537547.71	2241522.95
26	537565.03	2241499.4
27	537584.67	2241473.83
28	537610.27	2241462.71
29	537638.26	2241471.82
30	537670.64	2241483.65
31	537742.49	2241508.61
32	537780.81	2241522.67
33	537818.88	2241535.02
34	537855.18	2241461.86
35	537894.8	2241382.76
36	537908.88	2241354.09
37	537916.64	2241333.38
38	537893.07	2241352.15
39	537856.8	2241369.63
40	537811.69	2241352.46
41	537796.51	2241360.48
42	537794.64	2241356.95
43	537806.71	2241350.57
44	537732.06	2241321.99
45	537693.34	2241307.52
46	537648.49	2241291.99
47	537620.39	2241270.31
48	537598.76	2241255.42
49	537581.34	2241259.88
50	537580.11	2241255.04
51	537593.33	2241251.65
52	537556.43	2241226.16
53	537522.37	2241265
54	537494.16	2241300.01
55	537468.49	2241302.47
56	537437.75	2241332.02
57	537403.09	2241361.25
58	537380.67	2241392.29
59	537361.69	2241421.72
60	537351.13	2241439.48
61	537350.69	2241439.22
62	537335.96	2241463.48
63	537321.6	2241488.75
64	537332.96	2241509.62
65	537329.45	2241511.53
66	537317.02	2241488.71
67	537332.51	2241461.45
68	537347.24	2241437.18
69	537346.83	2241436.94
70	537357.44	2241419.09
71	537376.54	2241389.47
72	537399.4	2241357.82
73	537434.4	2241328.3
74	537464.04	2241299.81
75	537431.37	2241256.99
76	537368.31	2241309.49
77	537275.51	2241388.9
78	537245.3	2241414.38
79	537217.72	2241431.62
80	537215.07	2241427.38
81	537242.34	2241410.34
82	537272.27	2241385.09
83	537365.08	2241305.67
84	537428.54	2241252.84
85	537418.92	2241242.35
86	537405.12	2241244.88
87	537404.4	2241240.95
88	537420.37	2241238.02
89	537433.44	2241251.86
90	537468.53	2241297.44
91	537491.59	2241295.23
92	537518.54	2241261.78
93	537554.13	2241221.19
94	537634.53	2241122.88
95	537638.4	2241126.06
96	537559.66	2241222.33
97	537621.71	2241265.57
98	537665.19	2241219.33
99	537681.92	2241195.93
100	537710.2	2241211.59
101	537708.26	2241215.09
102	537683.1	2241201.15
103	537668.27	2241221.9
104	537624.59	2241268.35
105	537650.42	2241288.43

1	2	3
106	537694.69	2241303.76
107	537733.48	2241318.25
108	537812.27	2241348.4
109	537856.61	2241365.29
110	537890.93	2241348.75
111	537919.64	2241325.88
112	537928.55	2241314.69
113	537941.43	2241319.4
114	537937.56	2241350.34
115	537932.9	2241396.65
116	538053.7	2241442.4
117	538100.27	2241459.47
118	538148.84	2241477.21
119	538169.34	2241426.67
120	538208.23	2241454.66
121	538261.87	2241482.19
122	538268.12	2241479.08
123	538269.96	2241475.54
124	538268.8	2241477.48
125	538265.37	2241475.42
126	538272.23	2241463.93
127	538260.44	2241437.71
128	538251.03	2241427.55
129	538273.3	2241406.03
130	538293.37	2241387.07
131	538296.12	2241389.97
132	538276.06	2241408.91
133	538256.07	2241428.24
134	538263.9	2241441.71
135	538276.86	2241463.95
136	538270.4	2241474.8
137	538280.73	2241471.55
138	538269.21	2241445.68
139	538272.86	2241444.05
140	538284.56	2241470.34
141	538301.6	2241464.98
142	538326.88	2241457.82
143	538362.11	2241446.89
144	538394.68	2241440.03
145	538428.1	2241432.16
146	538413.52	2241407.54
147	538396.6	2241378.26
148	538373.96	2241341.12
149	538356.65	2241311.16
150	538342.51	2241309.28
151	538354.25	2241307.06
152	538335.67	2241275.32
153	538316.61	2241243.4
154	538316.6	2241243.4
155	538298.18	2241212.7
156	538279.12	2241182.7
157	538251.7	2241158.31
158	538222.76	2241133.72
159	538200.92	2241151.1
160	538166.9	2241178.6
161	538163.76	2241174.71
162	538197.79	2241147.2
163	538217.63	2241131.4
164	538185.74	2241120.9
165	538148.46	2241108.9
166	538115.86	2241098.93
167	538078.5	2241086.28
168	538042.07	2241074.18
169	538026.71	2241111.26
170	538016.34	2241135.18
171	538041.9	2241145.18
172	538069.53	2241155.59
173	538097.8	2241164.9
174	538132.44	2241176.28
175	538130.88	2241181.02
176	538096.24	2241169.66
177	538067.87	2241160.31
178	538040.1	2241149.86
179	538014.36	2241139.78
180	538010.68	2241148.37
181	537995.46	2241183.78
182	537979.46	2241220.62
183	538024.1	2241237.02
184	538024.08	2241237.02
185	538069.94	2241253.98
186	538116.58	2241271.48
187	538166.98	2241290.26
188	538214.1	2241307.83
189	538249.97	2241300.68
190	538250.95	2241305.58
191	538213.68	2241313.01
192	538165.22	2241294.96
193	538126.24	2241280.41
194	538138.74	2241292.32
195	538135.28	2241295.94
196	538114.32	2241275.96
197	538018.41	2241240.26
198	538002.86	2241249.14
199	538000.38	2241244.8
200	538012.28	2241238
201	537977.49	2241225.22
202	537958.33	2241270.26
203	537940.94	2241308.84
204	537935.3	2241314.16
205	537926.37	2241313.64
206	537896.12	2241285.12
207	537863.74	2241274.58
208	537864.05	2241273.64
209	537836.83	2241264.68
210	537834.94	2241271.37
211	537802.64	2241260.7
212	537801.42	2241258.27
213	537805.13	2241250.31
214	537797.64	2241247.53
215	537799.03	2241243.78

1	2	3
216	537810.58	2241248.06
217	537806.13	2241257.63
218	537832.23	2241266.25
219	537834.12	2241259.57
220	537865.29	2241269.84
221	537865.29	2241269.83
222	537898.72	2241280.72
223	537928.47	2241308.76
224	537930.66	2241308.88
225	537929.26	2241305.16
226	537902.52	2241257.14
227	537914.9	2241222.54
228	537921.7	2241203.1
229	537889.64	2241189.44
230	537883.96	2241199.56
231	537879.6	2241197.12
232	537884.95	2241187.56
233	537850.24	2241174.37
234	537855.66	2241186.46
235	537851.1	2241188.5
236	537843.62	2241171.84
237	537812.18	2241159.36
238	537781.65	2241147.54
239	537746.23	2241133.54
240	537736.97	2241144.1
241	537733.21	2241140.8
242	537741.31	2241131.56
243	537710.5	2241119.08
244	537685.76	2241104.63
245	537660.75	2241089.64
246	537637.04	2241082.04
247	537637.7	2241084.91
248	537598.16	2241052.34
249	537580	2241079.22
250	537553.8	2241111.31
251	537512.68	2241146.63
252	537480.26	2241169.64
253	537477.38	2241165.56
254	537509.6	2241142.69
255	537550.2	2241107.81
256	537575.98	2241076.22
257	537594.27	2241049.18
258	537570.75	2241030.25
259	537536.52	2241034.53
260	537506.04	2241053.06
261	537469.48	2241094.04
262	537444.47	2241124.78
263	537440.59	2241121.62
264	537465.66	2241090.8
265	537502.82	2241049.18
266	537532.5	2241031.12
267	537507.16	2240973.9
268	537511.72	2240971.88
269	537537.2	2241029.41
270	537568.42	2241025.5
271	537558.56	2240983.08
272	537548.04	2240941.03
273	537506.1	2240920.32
274	537472.92	2240906.17
275	537417.38	2240971.54
276	537377.7	2241020.6
277	537353.16	2241024.3
278	537334.15	2241056.18
279	537314.16	2241089.03
280	537296.22	2241119.04
281	537296.14	2241119.62
282	537319.43	2241148.49
283	537343.75	2241176.84
284	537310.6	2241211.7
285	537306.98	2241208.24
286	537337.01	2241176.68
287	537315.59	2241151.69
288	537290.9	2241121.1
289	537290.9	2241121.07
290	537268.74	2241092.7
291	537249.88	2241067.32
292	537244.17	2241063.13
293	537225.94	2241083.96
294	537201.52	2241109.7
295	537197.88	2241106.26
296	537222.24	2241080.6
297	537243.43	2241056.39
298	537250.89	2241061.86
299	537263.96	2241039.26
300	537256.1	2241034.24
301	537258.8	2241030.02
302	537266.5	2241034.96
303	537284.55	2241004.88
304	537303.92	2240972.76
305	537318.24	2240948.55
306	537333.06	2240923.76
307	537347	2240900.54
308	537358.28	2240862.69
309	537377.62	2240845.4
310	537365.23	2240851.6
311	537340.82	2240855.2
312	537338.72	2240865.92
313	537333.82	2240864.96
314	537335.49	2240856.4
315	537307.34	2240863.7
316	537307.02	2240863.79
317	537306.86	2240864
318	537306.7	2240863.88
319	537256.57	2240877.82
320	537252.8	2240889.99
321	537236.45	2240950.31
322	537172.09	2240998.73
323	537141.33	2241016.29
324	537069.96	2240999.29
325	537046.87	2240994.9

Сведения о местоположении границ объектов

ВЛ-0,4кВ ф.1 от ТП-10127; ВЛ-0,4кВ ф.1 (от оп.№7-13 по №7-21) от ТП-10127; ВЛ-0,4кВ от ТП-127; ВЛ-0,4кВ ф.1 от ТП-10300; ВЛ-0,4кВ ф.1 (от оп.№9.1.3 по №9.1.4) от ТП-10300; ВЛ 0.4 кВ от ТП 181; ВЛ-0,4кВ ф.3 оп.№27 по оп.№27,5 от ТП-10181; ВЛ-0,4кВ ф.3 (от оп.№22.1.9 - оп.№22.1.10) от ТП-10181; ВЛ-0,4кВ ф.3 (от оп.№22.1.8 - оп.№22.1.9) от ТП-10181; ВЛ-0,4кВ ф.3 (от оп.№22.1 - оп.№22.1.8) от ТП-10181; ВЛ-0,4кВ ф.3 (оп.№22.1 по №22.6) от ТП-10181; ВЛ-0,4 кВ ф.1 (от оп.№3-№8) от ТП-10181; ВЛ-0,4кВ от ТП-181; ВЛ 0,4 кВ с установкой ПУ для электроснабжения деревни Залесная (4500068557); ВЛ 0,4 кВ с установкой ПУ для электроснабжения деревни Залесная (4500073535)

1	2	3
546	538069.75	2241462
547	538066.67	2241464.56
548	538052.27	2241447.2
549	537927.54	2241399.96
550	537932.59	2241349.78
551	537935.98	2241322.73
552	537929.36	2241320.31
553	537922.8	2241328.32
554	537912.56	2241355.68
555	537898.38	2241384.54
556	537858.76	2241463.65
557	537822.66	2241536.4
558	537845.19	2241545.38
559	537876.84	2241556.33
560	537908.16	2241567.4
561	537930.06	2241599.44
562	537926.76	2241601.7
563	537905.59	2241570.74
564	537878.15	2241561.04
565	537877.82	2241587.89
566	537873.82	2241587.84
567	537874.17	2241559.63
568	537845.43	2241549.7
569	537833.53	2241571.25
570	537830.03	2241569.32
571	537841.65	2241548.28
572	537820.97	2241540.04
573	537793.38	2241605.05
574	537779.88	2241638.68
1	537775.52	2241638.87
575	537394.25	2240837.24
576	537421.58	2240835.74
577	537455.76	2240834.14
578	537483.38	2240832.22
579	537508.62	2240831
580	537548.67	2240834.08
581	537587.72	2240836.14
582	537640.68	2240863.56
583	537686.13	2240898.54
584	537724.88	2240928.11
585	537751.54	2240948.8
586	537786.73	2240975.14
587	537790.26	2240977.79
588	537827.18	2241004.06
589	537867.9	2241018.55
590	537867.92	2241018.58
591	537910.94	2241032.66
592	537910.94	2241032.67
593	537948.28	2241044.76
594	537987.28	2241056.78
595	538037.3	2241072.63
596	538022.11	2241109.3
597	538010.72	2241135.58
598	538006.08	2241146.4
599	537990.88	2241181.8
600	537973.82	2241221.06
601	537953.75	2241268.26
602	537936.78	2241305.88
603	537935.38	2241307.2
604	537933.8	2241303.04
605	537908	2241256.7
606	537919.6	2241224.2
607	537927.98	2241200.32
608	537892.12	2241185.06
609	537919.98	2241136.23
610	537915.64	2241133.75
611	537887.44	2241183.16
612	537846.48	2241167.6
613	537814	2241154.72
614	537783.47	2241142.88
615	537746.45	2241128.26
616	537712.7	2241114.58
617	537688.32	2241100.33
618	537665.5	2241086.66
619	537687.44	2241058.6
620	537706.88	2241033.36
621	537702.92	2241030.32
622	537683.5	2241055.52
623	537660.9	2241084.44
624	537635.75	2241076.38
625	537630.22	2241052.14
626	537625.35	2241053.25
627	537629.56	2241071.73
628	537600.98	2241048.19
629	537616.13	2241025.81
630	537636.09	2240996.33
631	537631.95	2240993.53
632	537611.99	2241023.01
633	537597.08	2241045.02
634	537573.73	2241026.24
635	537563.42	2240981.9
636	537552.32	2240937.57
637	537508.2	2240915.78
638	537471.5	2240900.13
639	537413.54	2240968.34
640	537375.04	2241015.96
641	537352.4	2241019.36
642	537336.08	2241004.9
643	537332.76	2241008.64
644	537348.42	2241022.51
645	537329.87	2241053.6
646	537309.88	2241086.45
647	537292.68	2241115.22
648	537272.72	2241089.68
649	537254.64	2241065.35
650	537269.48	2241039.72
651	537288.83	2241007.46
652	537308.22	2240975.32
653	537322.54	2240951.11

1	2	3
654	537336.08	2240928.45
655	537364.82	2240945.14
656	537367.34	2240940.82
657	537338.65	2240924.16
658	537348.13	2240908.38
659	537351.22	2240923.82
660	537356.12	2240922.84
661	537351.88	2240901.68
662	537362.68	2240865.47
575	537394.25	2240837.24
663	537209.82	2240883.96
664	537252.19	2240878.44
665	537248.96	2240888.87
666	537232.94	2240947.94
667	537169.89	2240995.37
668	537140.7	2241012.04
669	537070.8	2240995.38
670	537046.45	2240990.75
671	537037.77	2240994.26
672	537038.04	2240994.94
673	537030.13	2240996.97
674	536960.14	2240979.6
675	536941.94	2240974.57
676	536938.48	2240969.34
677	536906.77	2240899.19
678	536907.56	2240898.74
679	536935.48	2240886.22
680	536964.7	2240877.7
681	537003.6	2240868.65
682	537045.42	2240873.37
683	537085.72	2240873.88
684	537127.14	2240877.29
685	537169.41	2240880.74
663	537209.82	2240883.96
686	537778.19	2241642.76
687	537765.66	2241672.92
688	537785.5	2241680.25
689	537830.34	2241696.32
690	537854.05	2241705.26
691	537881.99	2241715.22
692	537880.65	2241718.98
693	537852.67	2241709.02
694	537829.29	2241700.2
695	537784.14	2241684.01
696	537762.4	2241675.98
697	537723.66	2241663.09
698	537686.11	2241646.73
699	537648.26	2241632.39
700	537633.06	2241632.87
701	537633.59	2241648.81
702	537618.55	2241671.68
703	537608.9	2241689.81
704	537589.41	2241725.12
705	537589.66	2241726.77
706	537590.63	2241727.39
707	537589.92	2241728.49
708	537596.91	2241774.38
709	537592.96	2241774.98
710	537586.66	2241733.6
711	537561.64	2241772.71
712	537548.28	2241796.26
713	537533.35	2241830.99
714	537524.94	2241837
715	537514.98	2241822.87
716	537504.77	2241805.81
717	537492.99	2241787.28
718	537481.02	2241768.24
719	537484.41	2241766.1
720	537496.37	2241785.14
721	537508.17	2241803.72
722	537518.33	2241820.69
723	537525.89	2241831.41
724	537530.12	2241828.39
725	537544.69	2241794.49
726	537558.21	2241770.64
727	537585.74	2241727.6
728	537585.25	2241724.38
729	537605.39	2241687.89
730	537615.11	2241669.64
731	537629.55	2241647.67
732	537629.03	2241631.9
733	537610.24	2241616.71
734	537612.76	2241613.6
735	537631.68	2241628.91
736	537648.93	2241628.37
737	537687.62	2241643.02
738	537725.09	2241659.35
739	537761.88	2241671.59
740	537773.81	2241642.96
686	537778.19	2241642.76